



gemeente
Schiedam

Kop van de Plantage



November 2009

Uitgangspunt ontwerp 1op1



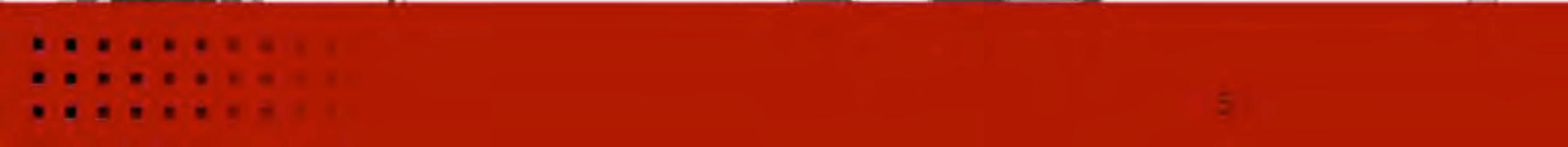
1^{ste} aangepaste ontwerptekening



2^{de} aangepaste ontwerptekening



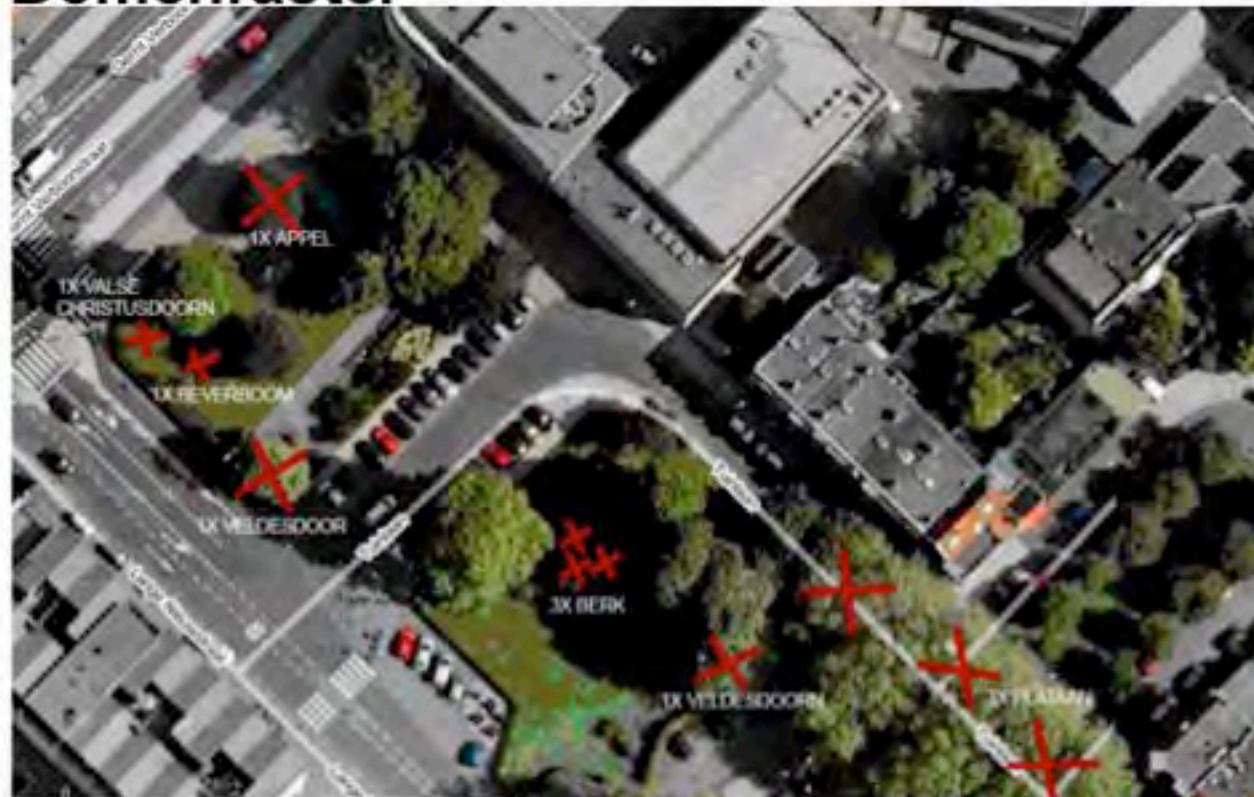
2^{de} aangepaste ontwerptekening, beplantingsvakken







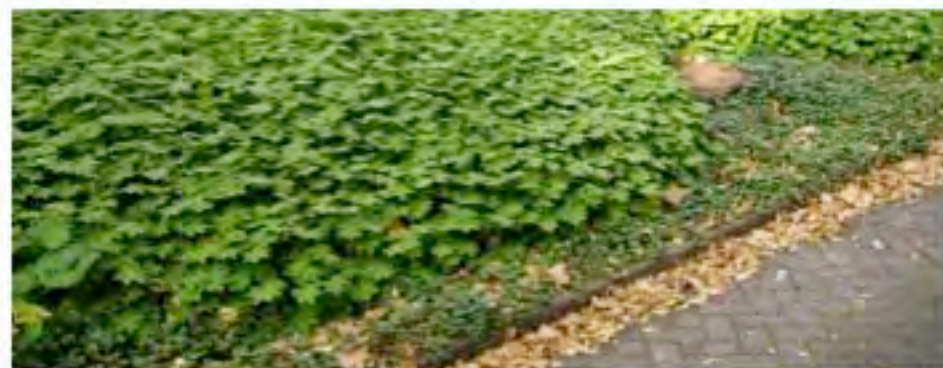
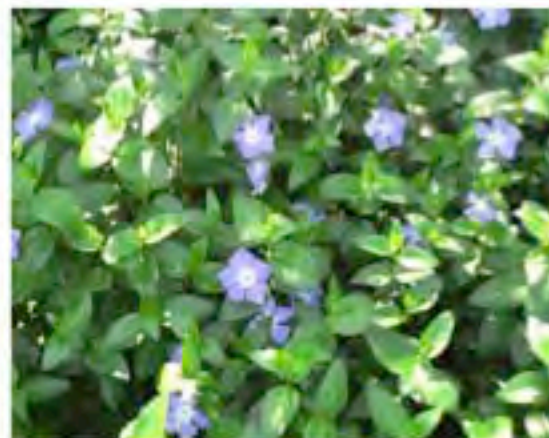
Bomenraster



- kwaliteit
- t.b.h.v. bomenraster, onder motivering



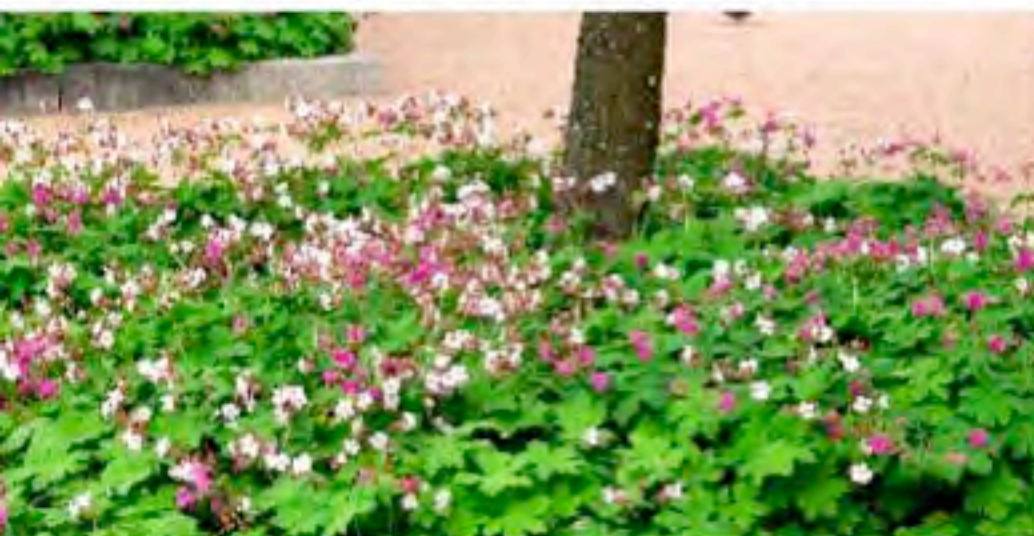
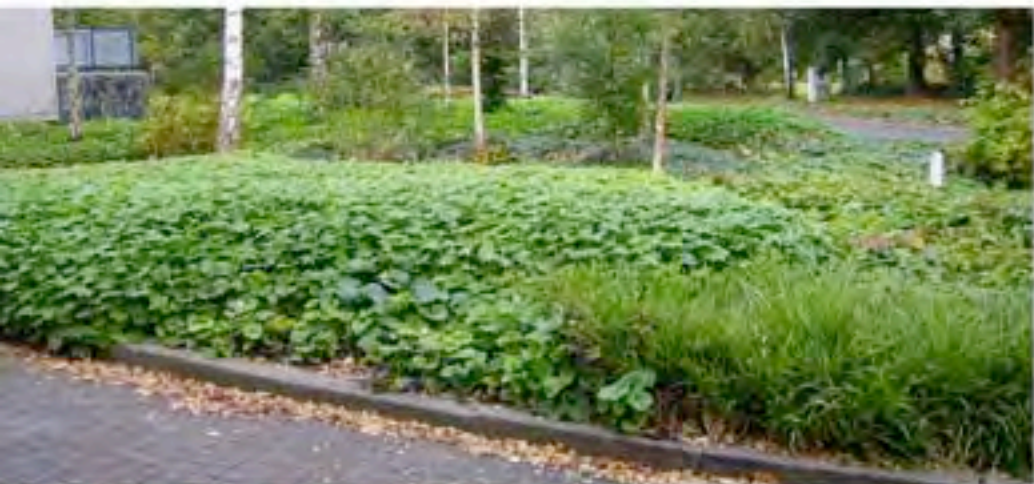
Rustige beplantingsbasis



bladtextuur en - kleur



Rustige beplantingsbasis



bladtextuur en - kleur



herfst, winterbeeld



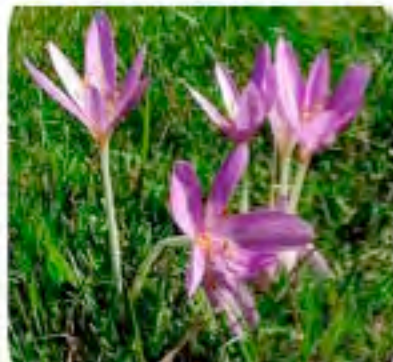
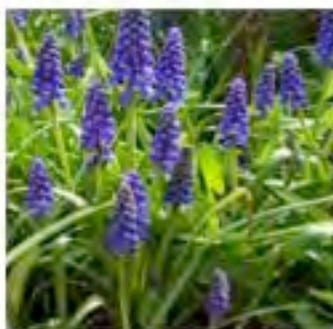
Mogelijke accenten



Extra kleuraccenten brengen door de vakken 'eieren' een kleurthema te geven, of juist een ritme door een aantal solitaires meerdere keren terug te laten komen.



Accenten met bollen in voorjaar en najaar



Overige materialisering

Halfverharding: Gres d'Hautrage mogelijk afgestrooid met wit grind

Bank: Samson, reeds aanwezig in Plantage

Plantvakken: gepolijste betonnen banden, antraciet

